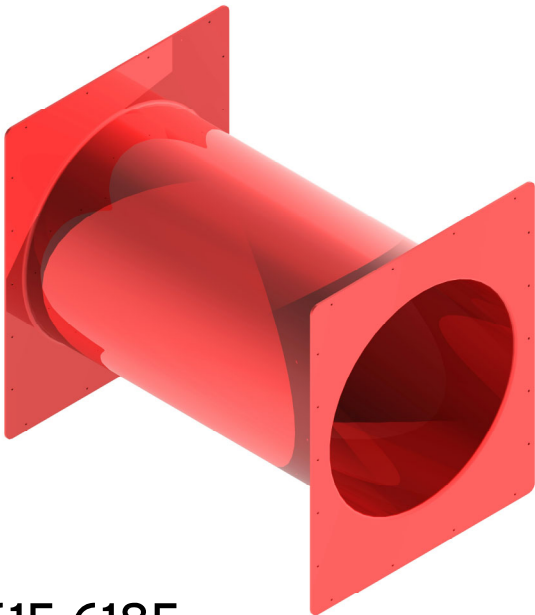


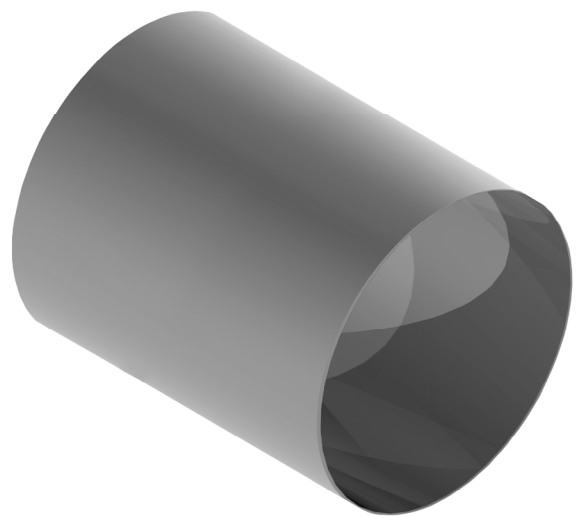
KR 81-82-83-84



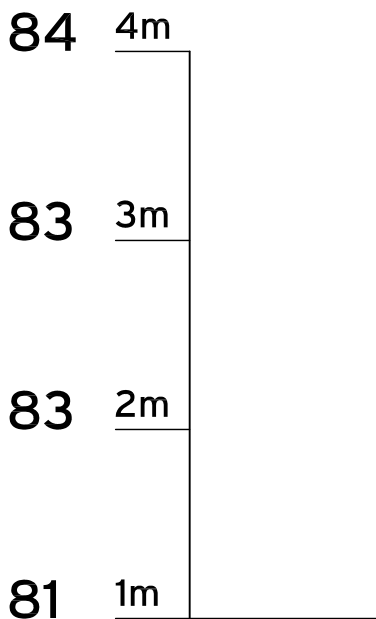
KR 61-618



KR 61F-618F

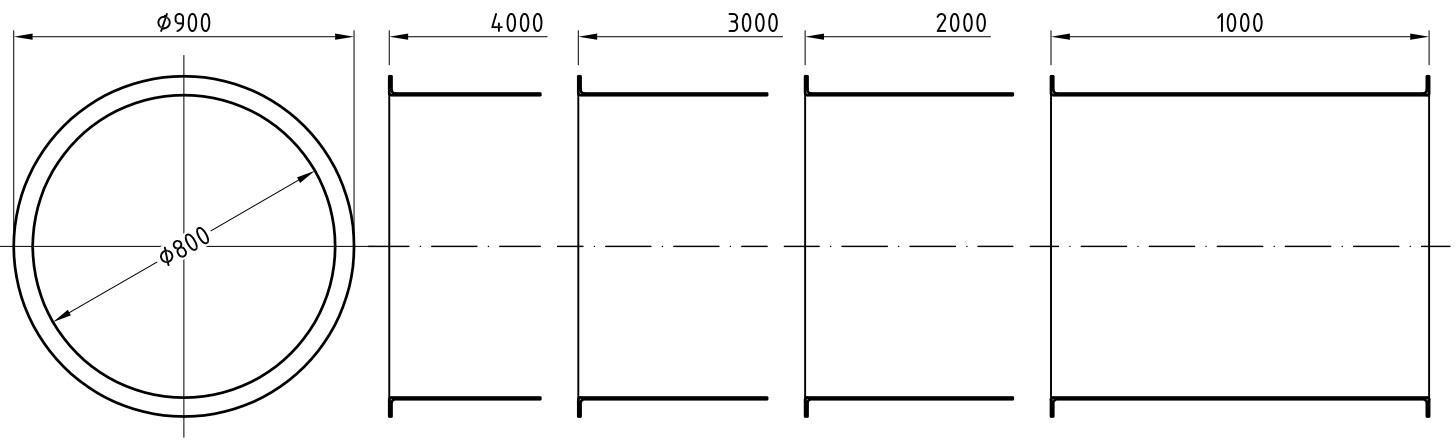


KR EV



in Längen zwischen 1 und 4m lieferbar

rohstoff	uv-beständiger, handlaminiertes glasfaserkunststoff					
farben	<table border="0"> <tr> <td> RAL1028 / melonengelb</td> </tr> <tr> <td> RAL3020 / signalrot</td> </tr> <tr> <td> RAL5015 / lichtblau</td> </tr> <tr> <td> RAL6010 / grasgrün</td> </tr> <tr> <td>bunt</td> </tr> </table>	 RAL1028 / melonengelb	 RAL3020 / signalrot	 RAL5015 / lichtblau	 RAL6010 / grasgrün	bunt
 RAL1028 / melonengelb						
 RAL3020 / signalrot						
 RAL5015 / lichtblau						
 RAL6010 / grasgrün						
bunt						
ausführung	gerade					
gesamtwicht	22 kg/m					
wandstärke	ca. 4 mm					
anbauhöhe	beliebig					
gesamtbreite	80 cm					
rutschlänge	in allen Längen von 1 bis 4m					
seitenhöhe einstieg	beliebig					
seitenwandhöhe	-					



die angegebenen maße verstehen sich als richtwerte.
aus herstellungstechnischen gründen können die tatsächlichen maße um bis zu 10mm von den angegebenen abweichen.

KR 618

1,8m

KR 61

1m

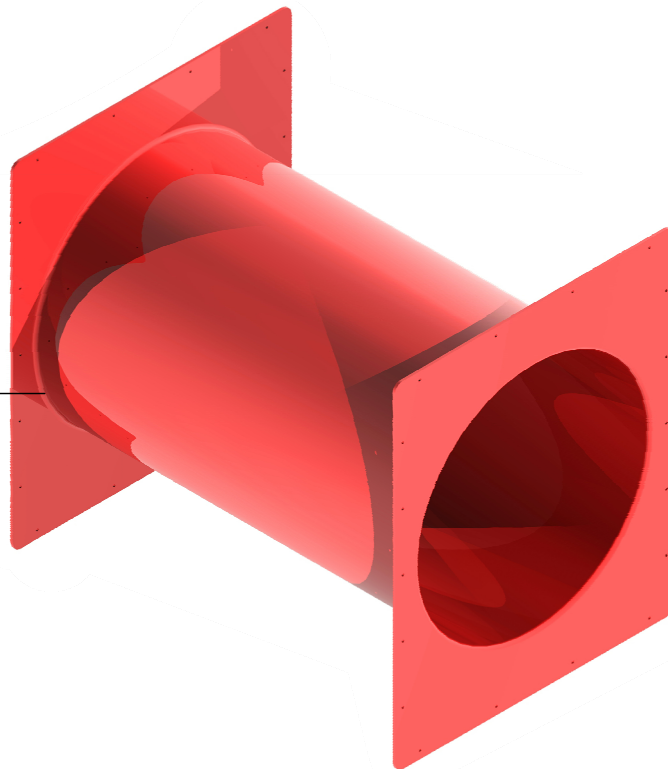


KR 618 F





1,8m

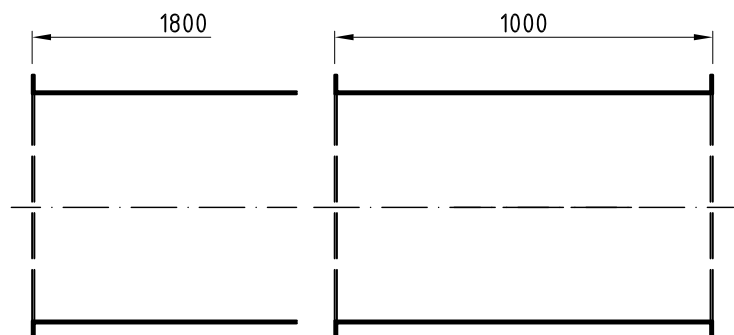
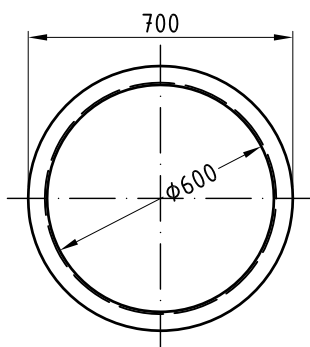
KR 61 F

1m







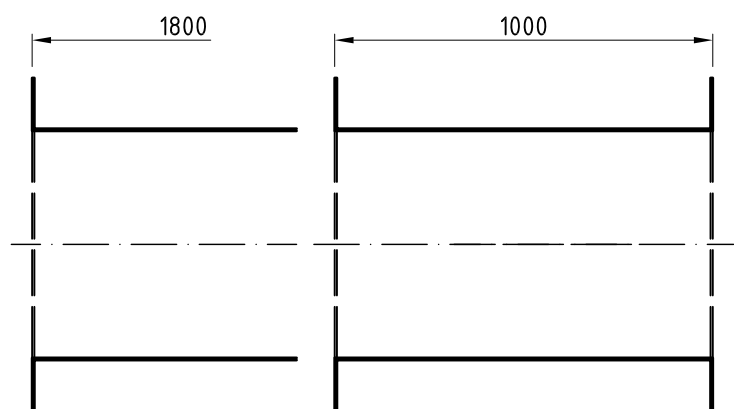
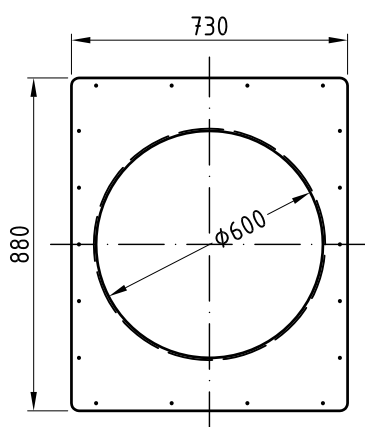
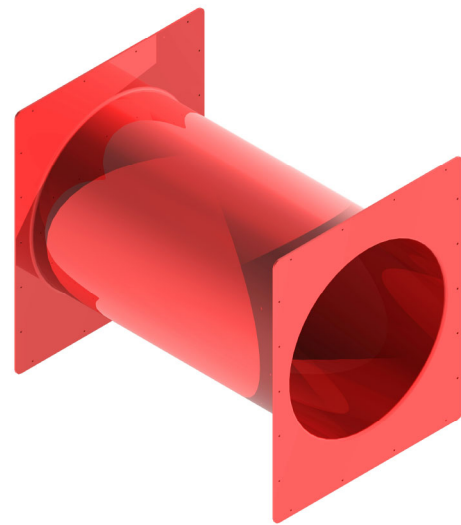
in den Längen 1 m und 1,8m lieferbar

rohstoff	uv-beständiger, handlamierter glasfaserkunststoff
farben	 RAL1028 / melonengelb  RAL3020 / signalrot  RAL5015 / lichtblau  RAL6010 / grasgrün bunt
ausführung	gerade / ohne Flansch
gesamtwicht	25,5 kg/m
wandstärke	ca. 6 mm
anbauhöhe	beliebig
gesamtbreite	88 cm
rutschlänge	1m / 1,8m
seitenhöhe einstieg	-
seitenwandhöhe	-



die angegebenen maße verstehen sich als richtwerte.
aus herstellungstechnischen gründen können die tatsächlichen maße um bis zu 10mm von den angegebenen abweichen.

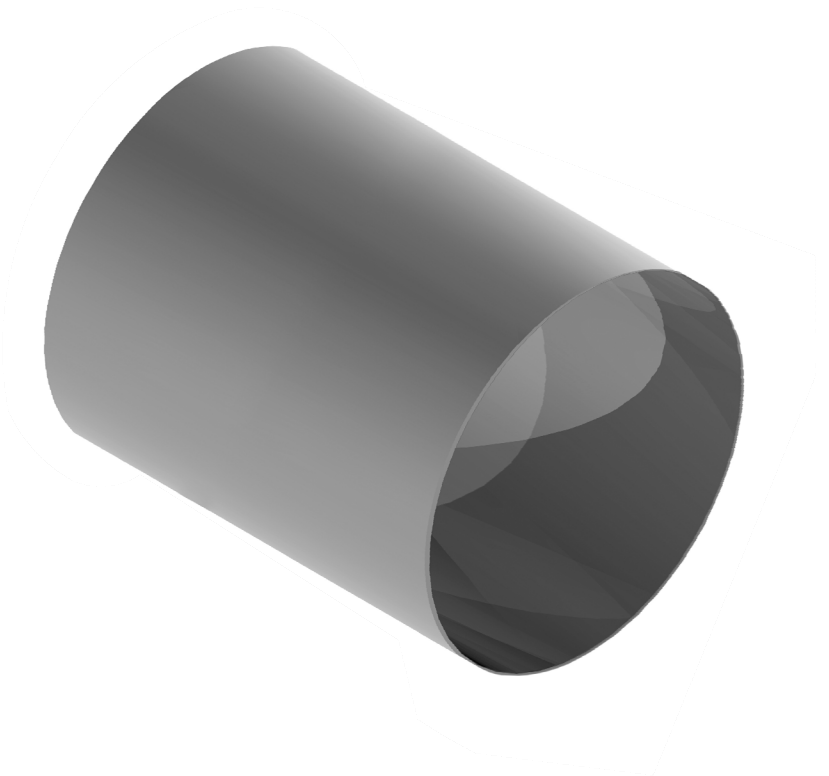
rohstoff	uv-beständiger, handlaminiertes glasfaserkunststoff
farben	 RAL1028 / melonengelb  RAL3020 / signalrot  RAL5015 / lichtblau  RAL6010 / grasgrün bunt
ausführung	gerade / mit Flansch
gesamtwicht	25,5 kg/m
wandstärke	ca. 6 mm
anbauhöhe	beliebig
gesamtbreite	88 cm
rutschlänge	1m / 1,8m
seitenhöhe einstieg	-
seitenwandhöhe	-



die angegebenen maße verstehen sich als richtwerte.
aus herstellungstechnischen gründen können die tatsächlichen maße um bis zu 10mm von den angegebenen abweichen.

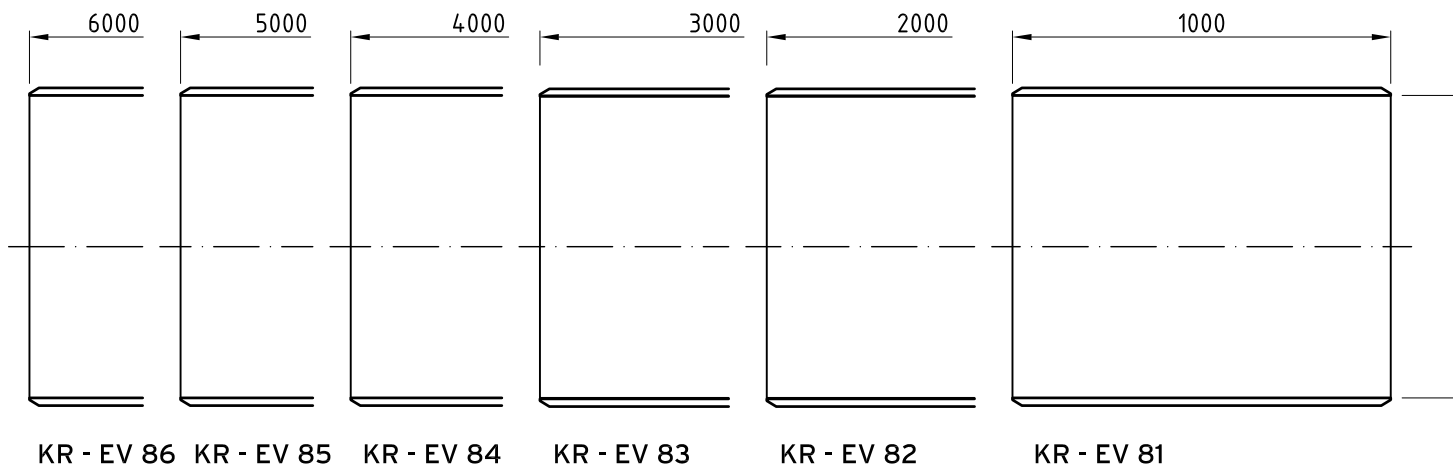
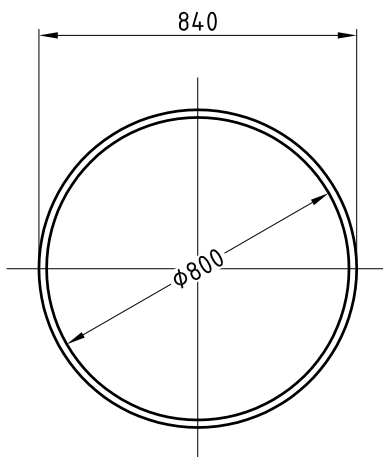
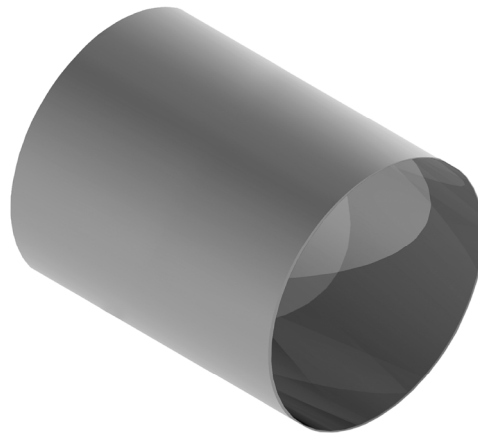


86	6m
85	5m
84	4m
83	3m
83	2m
81	1m



in Längen zwischen 1 und 6m lieferbar

rohstoff	industriell gefertigter, uv-beständiger glasfaserkunststoff
farben	■ RAL7005 / mausgrau
ausführung	gerade / erdverlegung
gesamtwicht	92 kg/m
wandstärke	ca. 20 mm
nenndurchmesser	80 cm
länge	in allen Längen von 1 bis 6m
steifigkeit	5000 N/m ² kanten gefast



KR - EV 86

KR - EV 85

KR - EV 84

KR - EV 83

KR - EV 82

KR - EV 81

die angegebenen maße verstehen sich als richtwerte.
aus herstellungstechnischen gründen können die tatsächlichen maße um bis zu 10mm von den angegebenen abweichen.