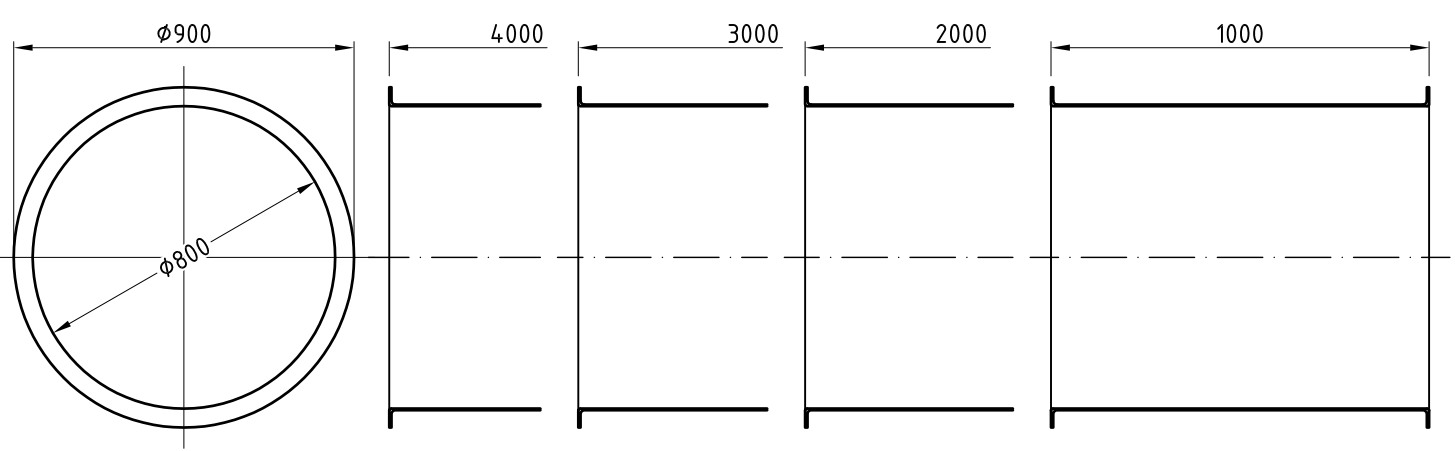
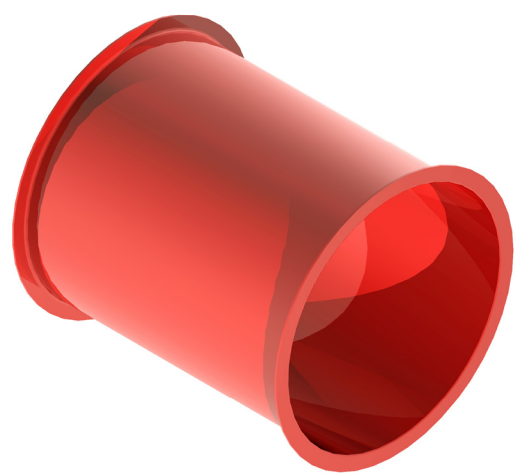


rohstoff	uv-beständiger, handlaminiertes glasfaserkunststoff					
farben	<table border="0"> <tr> <td> RAL1028 / melonengelb</td> </tr> <tr> <td> RAL3020 / signalrot</td> </tr> <tr> <td> RAL5015 / lichtblau</td> </tr> <tr> <td> RAL6010 / grasgrün</td> </tr> <tr> <td>bunt</td> </tr> </table>	 RAL1028 / melonengelb	 RAL3020 / signalrot	 RAL5015 / lichtblau	 RAL6010 / grasgrün	bunt
 RAL1028 / melonengelb						
 RAL3020 / signalrot						
 RAL5015 / lichtblau						
 RAL6010 / grasgrün						
bunt						
ausführung	gerade					
gesamtwicht	22 kg/m					
wandstärke	ca. 4 mm					
anbauhöhe	beliebig					
gesamtbreite	80 cm					
rutschlänge	in allen Längen von 1 bis 4m					
seitenhöhe einstieg	beliebig					
seitenwandhöhe	-					



die angegebenen maße verstehen sich als richtwerte.
 aus herstellungstechnischen gründen können die tatsächlichen maße um bis zu 10mm von den angegebenen abweichen.